

Speziallösungen Trennen

Spannwerkzeuge und Geräteerweiterungen für Brillant

Special Solutions for Cutting – clamping tools and additional features for Brillant



» immer einen **schrift** voraus

» always a **step** ahead

Inhaltsverzeichnis / Contents

Übersicht Brillant	Overview Brillant	3-4
Vakuumschraubvorrichtung für Dünnschliffbearbeitung	Vacuum clamping device for thin sections	5
Sonderschraubvorrichtung für Kupplungsglocke	Special clamping device for clutch case	6
Drehvorrichtung	Rotating device	7
Drehvorrichtung mit Easy-Schnellwechselsystem	Rotating device with easy-quick changing system	8
Kurbelwellenschraubvorrichtung	Clamping device for crankshafts	9
Vertikalschraubspanner einfach/doppelt	Vertical clamping vice single/double	10
Schnellschraubspanner 50	Fast lock vice 50	11
Schnellschraubspanner 50 mit Sonderbacken für zentrischen Längsschnitt an Bohrkernen	Fast lock vice 50 with special jaws for centric longitudinal cut of drilling cores	12
Schnellschraubspanner 80	Fast lock vice 80	13
Schnellschraubspanner 80 mit Sonderbacken für zentrischen Längsschnitt	Fast lock vice 80 with special jaws for centric longitudinal cut	14
Schnellschraubspanner 80 mit kundenspezifischer Easyplatte für 90°-Drehung	Fast lock vice 80 with customized easy-plate for 90° rotation	15
Sonderschraubvorrichtung für Schnellschraubspanner 80	Special clamping device for fast lock vice 80	16
Querschraubspanner 100/150	Cross vice 100/150	17
Schwenkschraubspannstock 60	Rotating vice 60	18
Winkelschraubspannstock 60 und 80	Angle vice 60 and 80	19
Taktspanner für vollautom. Parallelschnitte an GFK- und CFK-Platten	Pulsed clamping system for automatic parallel cutting of glass- and carbon fibre reinforced plastic plates	20
Universal-Kraftspannsystem	Universal power clamping system	21
Kraftspanner mit Sonderaufnahmebacken	Power clamping system with special clamping jaws	22
Formspannsystem X-Clamp 3858	Clamping system X-clamp 3858	23
Kugelkopfschraubspanner für Serienschritte	Clamping system for serial cuts of ball heads	24
Spannvorrichtung zum Trennen von Kugeln	Clamping system for cutting of balls	25
Trennvorrichtung für definierte Schnitte an Kerbschlagproben	Cutting device for defined cutting of notched specimen	26
Spannvorrichtung zur Prüfkörperherstellung aus gewölbten Keramikkörpern	Clamping device for sample preparation of curved ceramic bodies	27
Spreizspanner	Expansion clamping device	28
Doppeltrennvorrichtung	Clamping device for double cuts	29
Kundenspezifische Spannvorrichtung für Serienschritte von empfindlichen Teilen	Customized clamping device for serial cuts of sensitive parts	30
Trennvorrichtung für Fischgehörknöchelchen	Cutting device for fish ear bones	31
Spannwerkzeug für Kugelnaben	Clamping tool for ball hubs	32
Dreh-Schwenkschraubspanner zur manuellen Verstellung in 2 Achsen	Rotating/pivoting clamping device for manual adjustment in 2 axes	33
Rollengang und digitaler Messanschlag	Roller conveyor and digital measuring stop	34
Brillant 250 mit Sonder-Z-Achse zum Trennen von Bohrkernen	Brillant 250 with special Z-axis for cutting of drilling cores	35
Brillant 265 mit vollautomatischer Stangenzuführung	Brillant 265 with automatic bar feed	36
Brillant 265 mit höhenverstellbarer Einschubrinne und Sonderspannwerkzeug	Brillant 265 with height adjustable slide chute and customized clamping tool	37
Brillant 270 mit vollautomatischer Trennvorrichtung für Schleudergussrohre	Brillant 270 with automatic cutting device for centrifugal casting pipes	38
Brillant 2000 mit Erweiterung für automatische Materialführung bei Serienschritten	Brillant 2000 with automatical feed extension for serial cuts	39



Tischgeräte

Table models



BRILLANT 200



BRILLANT 210



BRILLANT 220



BRILLANT 230



BRILLANT 250

Verschiedenste Aufgabenstellungen und Bedingungen stellen die unterschiedlichsten Anforderungen an Spannmittel und Trenngeräte. Wir lassen uns gerne von besonderen Anforderungen inspirieren. Die Bauweise unserer Maschinen lässt eine Vielzahl speziell auf die jeweiligen Bedürfnisse zugeschnittener Features zu. In enger Zusammenarbeit mit unseren Kunden entwickeln wir die jeweils individuellen Lösungen.

Different types of tasks and conditions constitute diverse demands on clamping tools and cutting equipment. Special requirements inspire us. The construction of our machines gives us the opportunity to design and manufacture custom-made solutions for special dimensions and unique clamping applications. In close cooperation with our customers we develop individual solutions.

Standgeräte

Free standing models



BRILLANT 255



BRILLANT 265



BRILLANT 275



BRILLANT 285

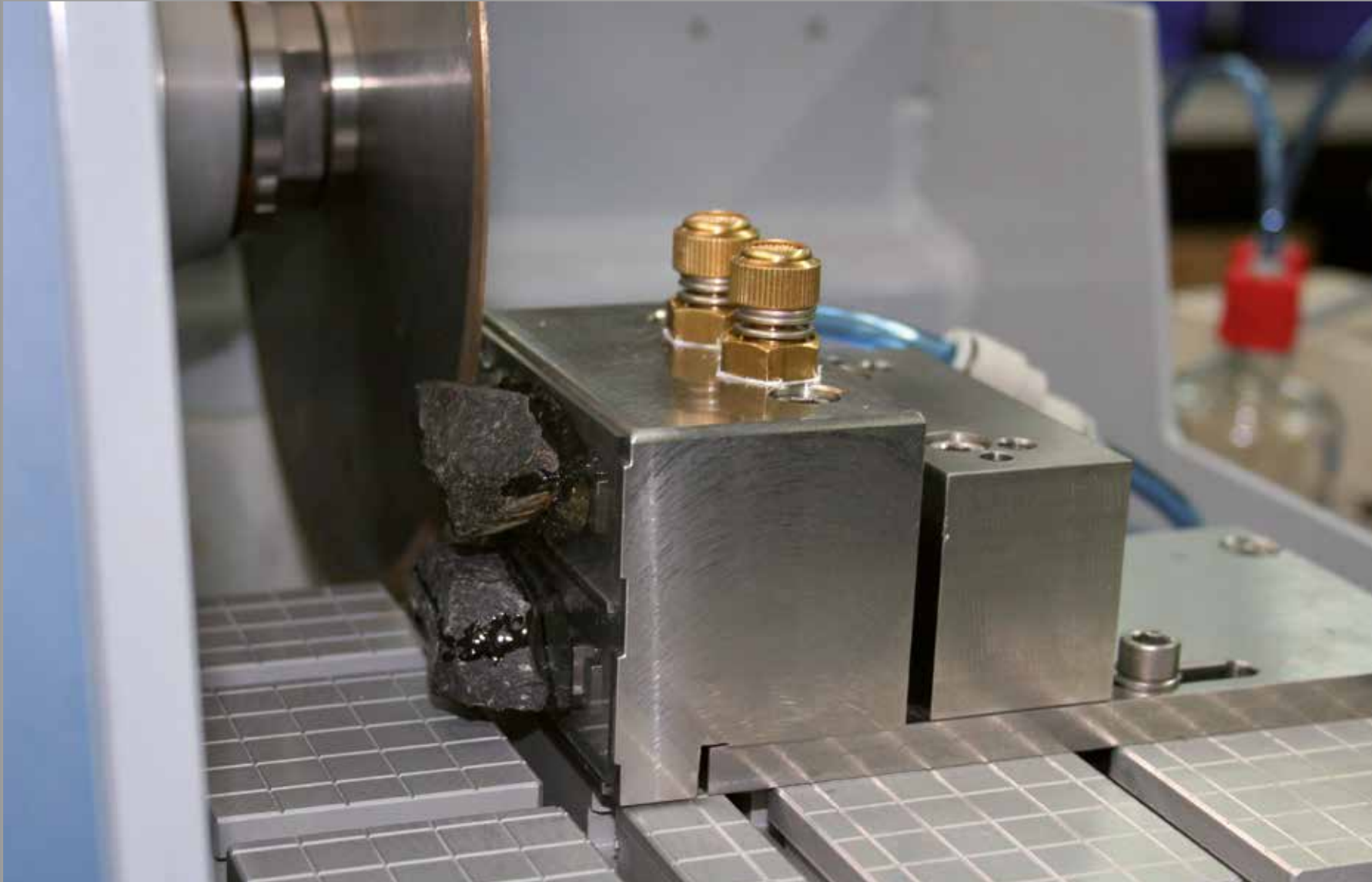


BRILLANT 2000



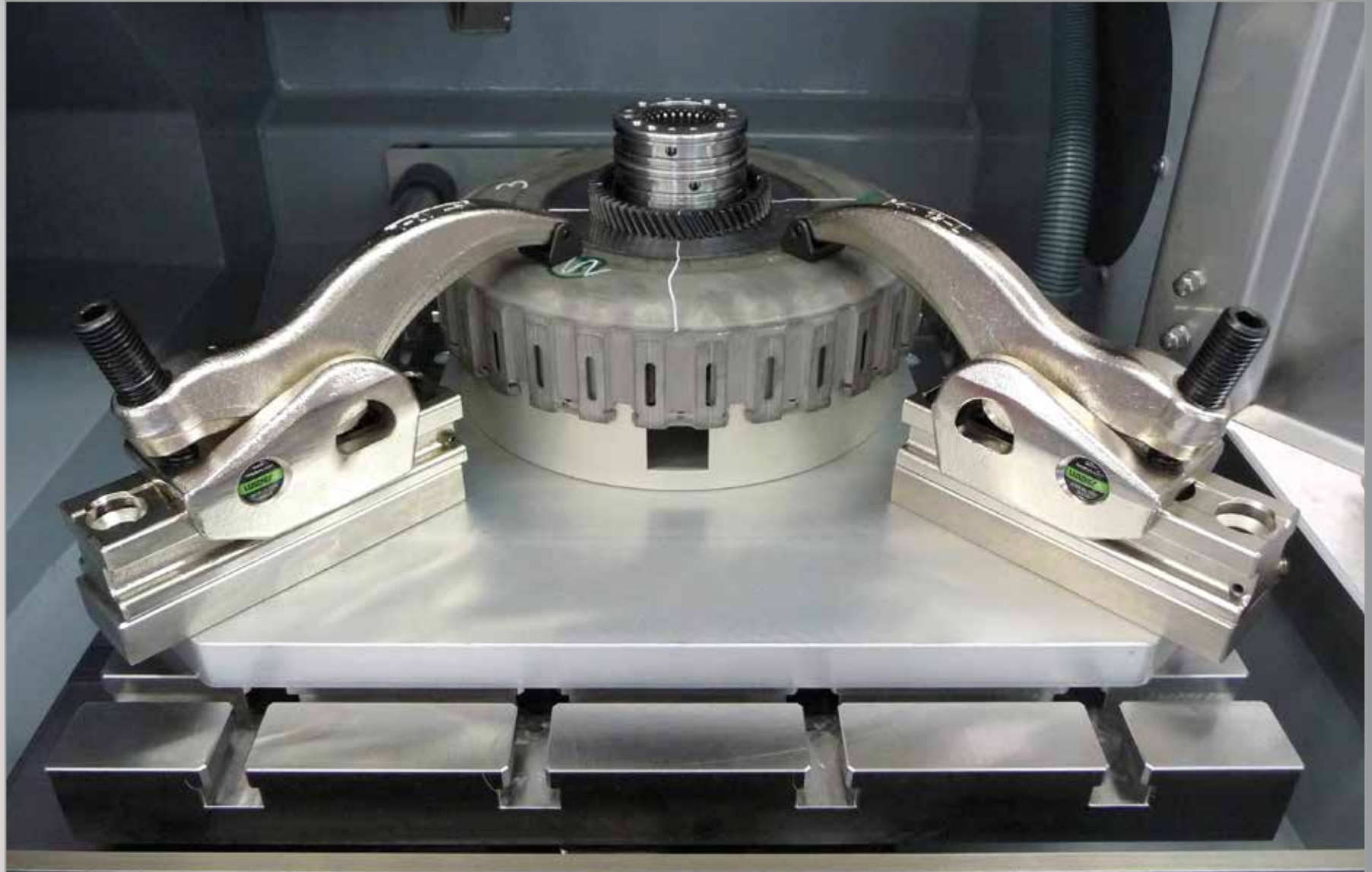
Vakuumspannvorrichtung für Dünnschliffbearbeitung

Vacuum clamping device for thin sections



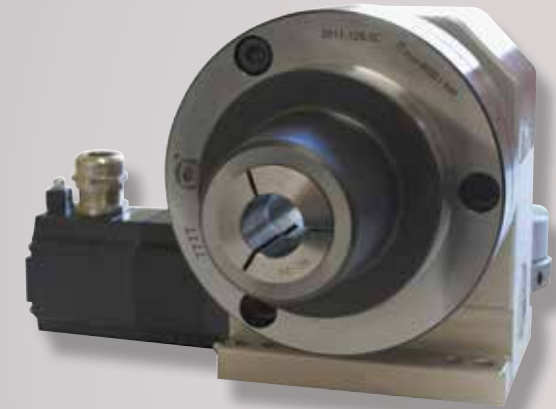
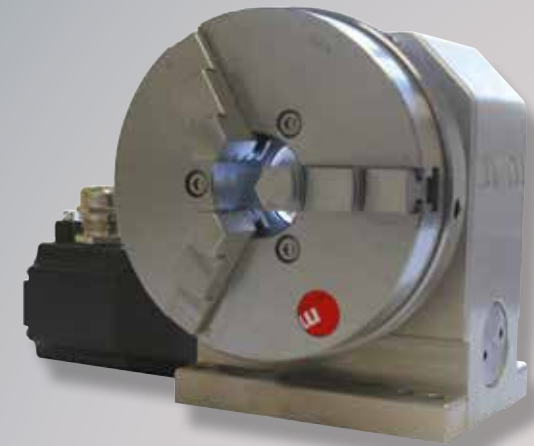
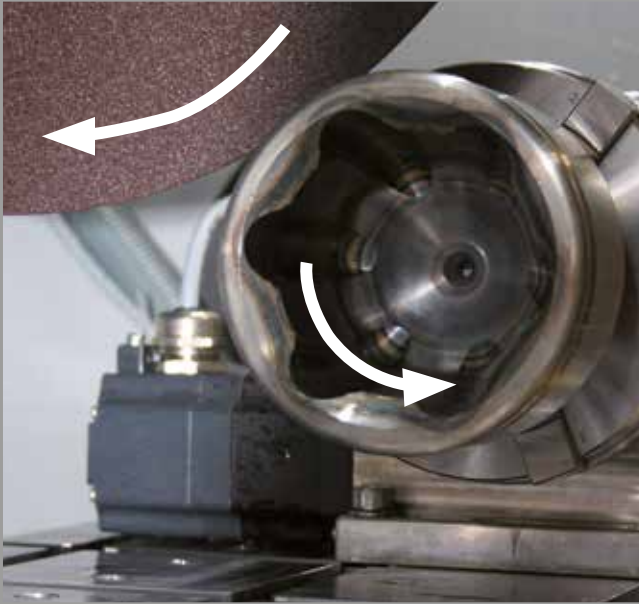
Sonderspannvorrichtung für Kupplungsglocke

Clamping device for clutch case



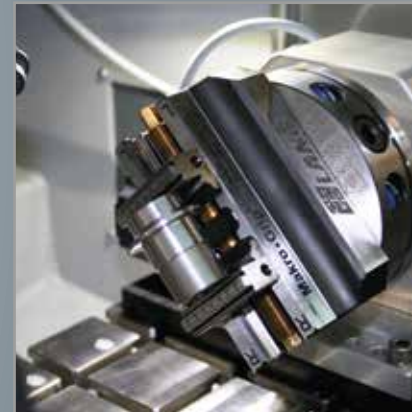
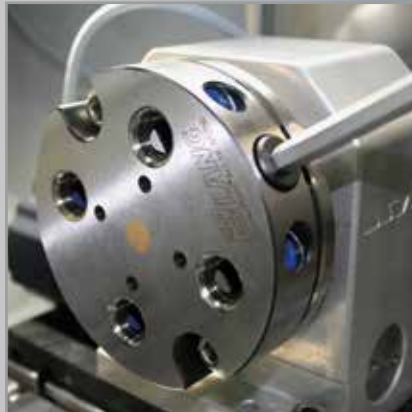
Drehvorrichtung

Rotating device



Drehvorrichtung mit Easy-Schnellwechselsystem

Rotating device with easy-quick changing system



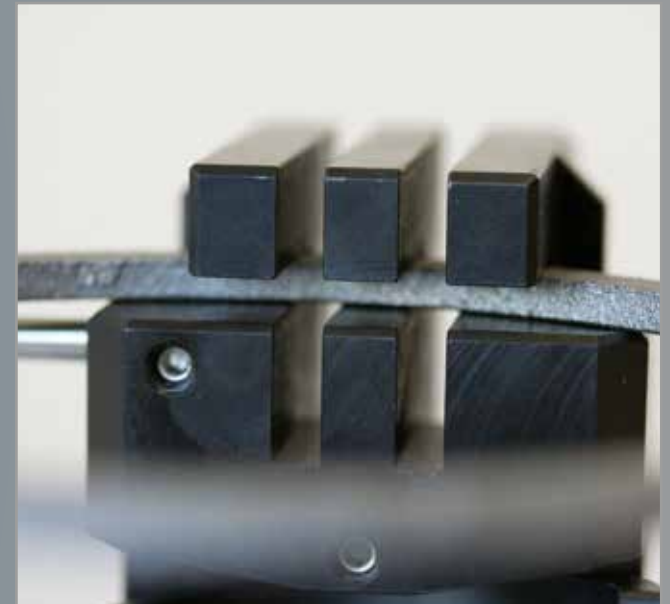
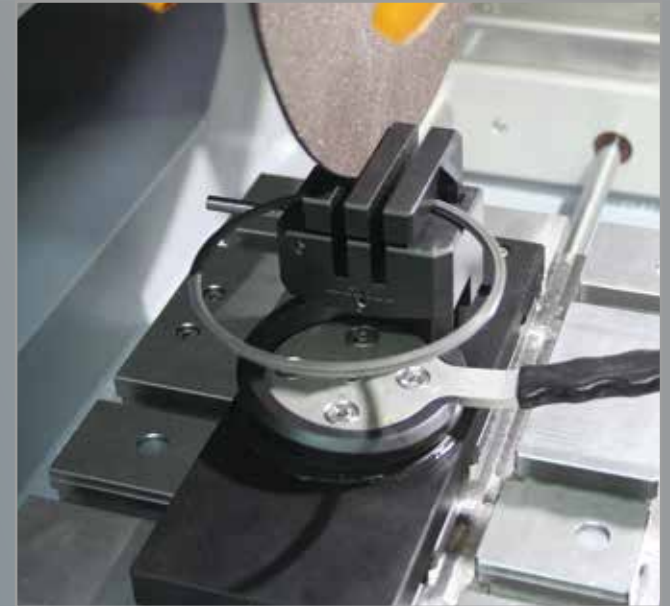
Kurbelwellenspannvorrichtung

Clamping device for crankshafts



Vertikalspanner einfach/doppelt

Vertical clamping vice single/double



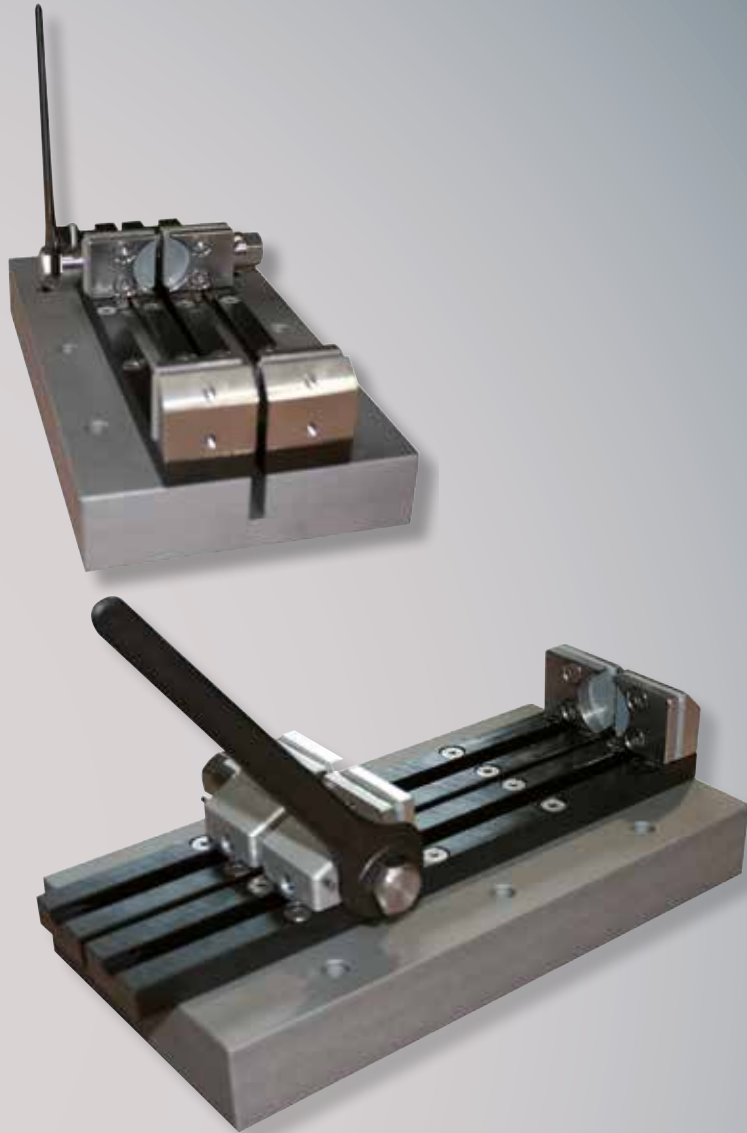
Schnellspanner 50 rechts/links

Fast lock vice 50 right/left



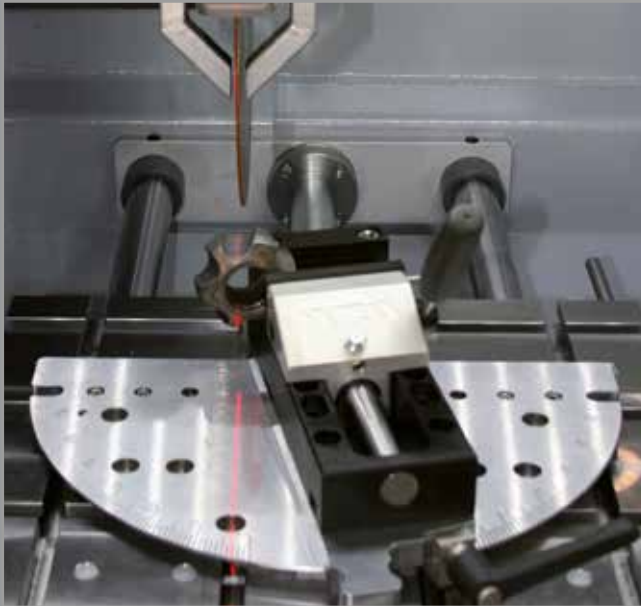
Schnellspanner 50 mit Sonderbacken für zentrischen Längsschnitt an Bohrkernen

Fast lock vice 50 with special jaws for centric longitudinal cut of drilling cores



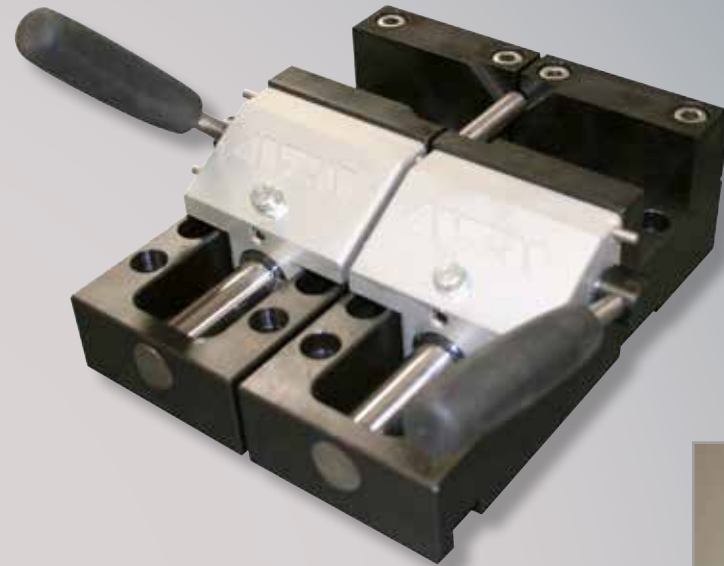
Schnellspanner 80 rechts/links

Fast lock vice 80 right/left



Schnellspanner 80 mit Prismenbacken für zentrischen Längsschnitt

Fast lock vice 80 with V-groove clamping jaws for centric longitudinal cut



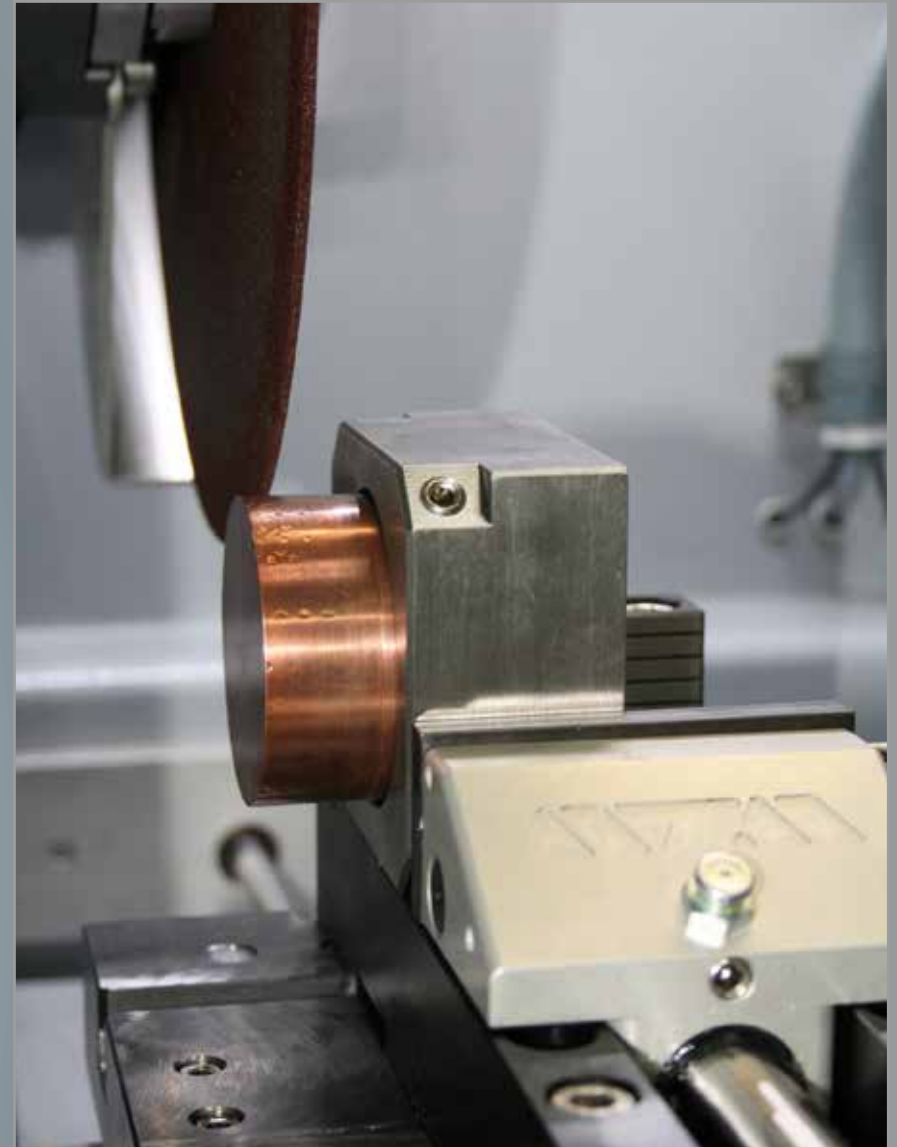
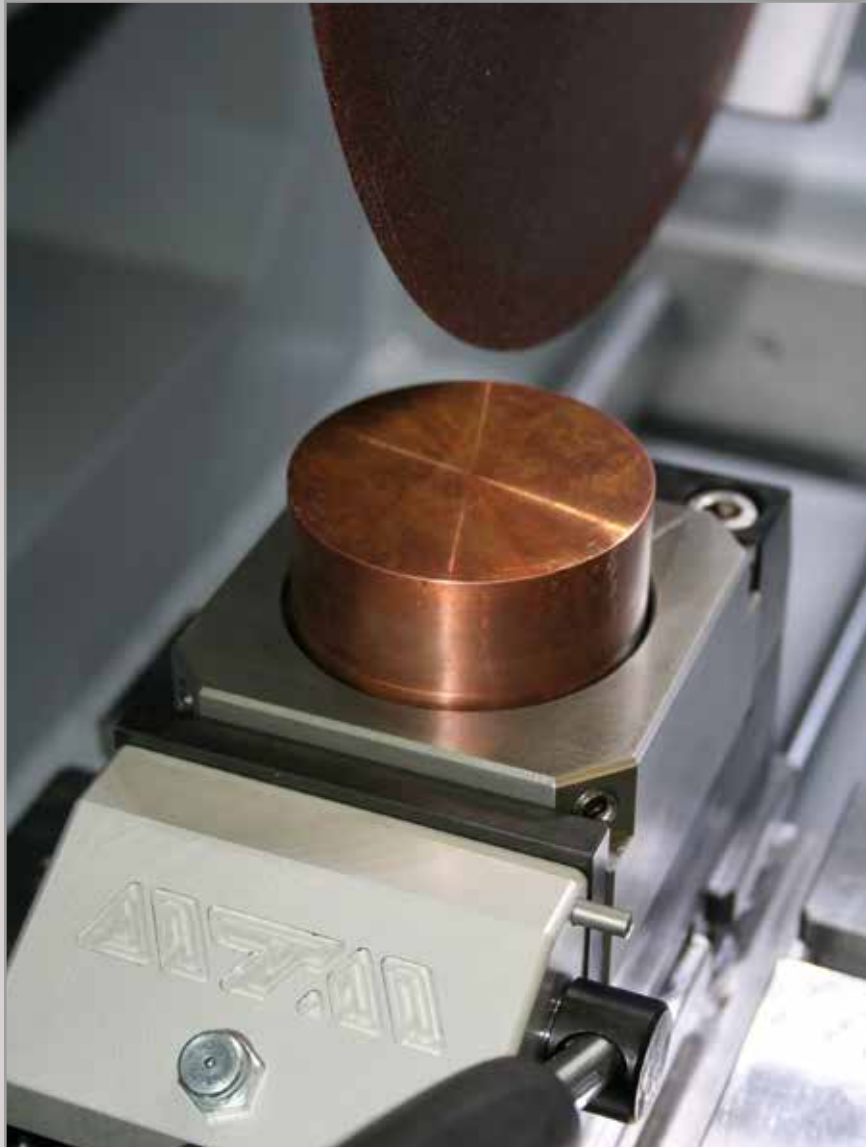
Schnellspanner 80 mit Easyplatte für 90° Drehung

Fast lock vice 80 with easy-plate for 90° rotation



Kundenspezifische Spannvorrichtung für Spanner 80

Customized clamping device for fast lock vice 80

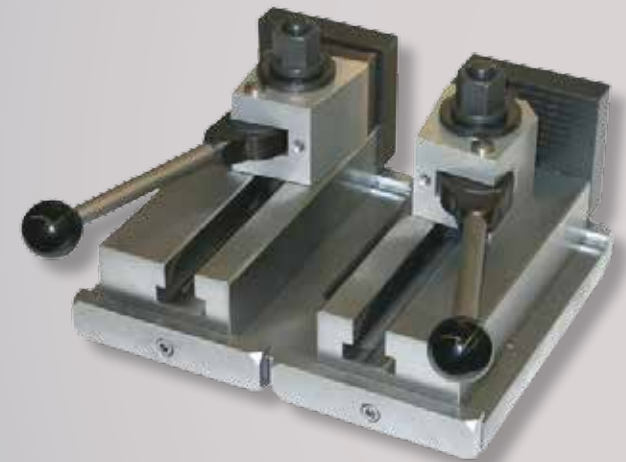


Querspanner 100/150

Cross vice 100/150



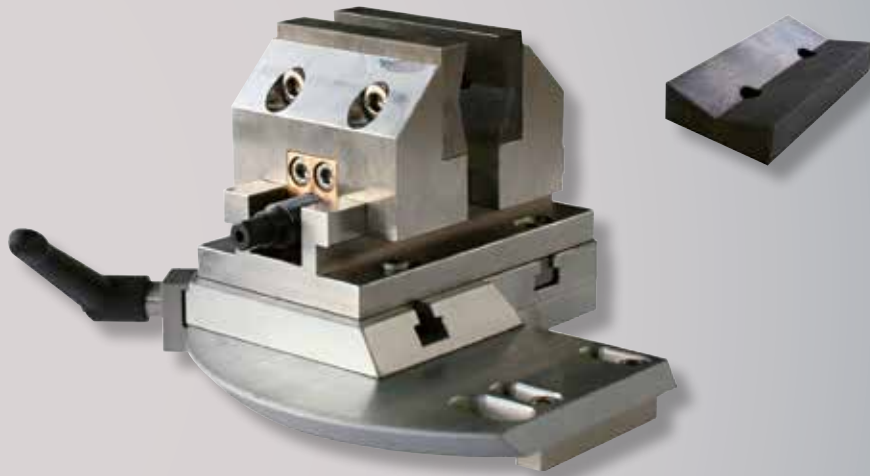
Besonders geeignet für induktiv gehärtete Bauteile.
Particularly suitable for case-hardened samples.



Schwenkspannstock 60

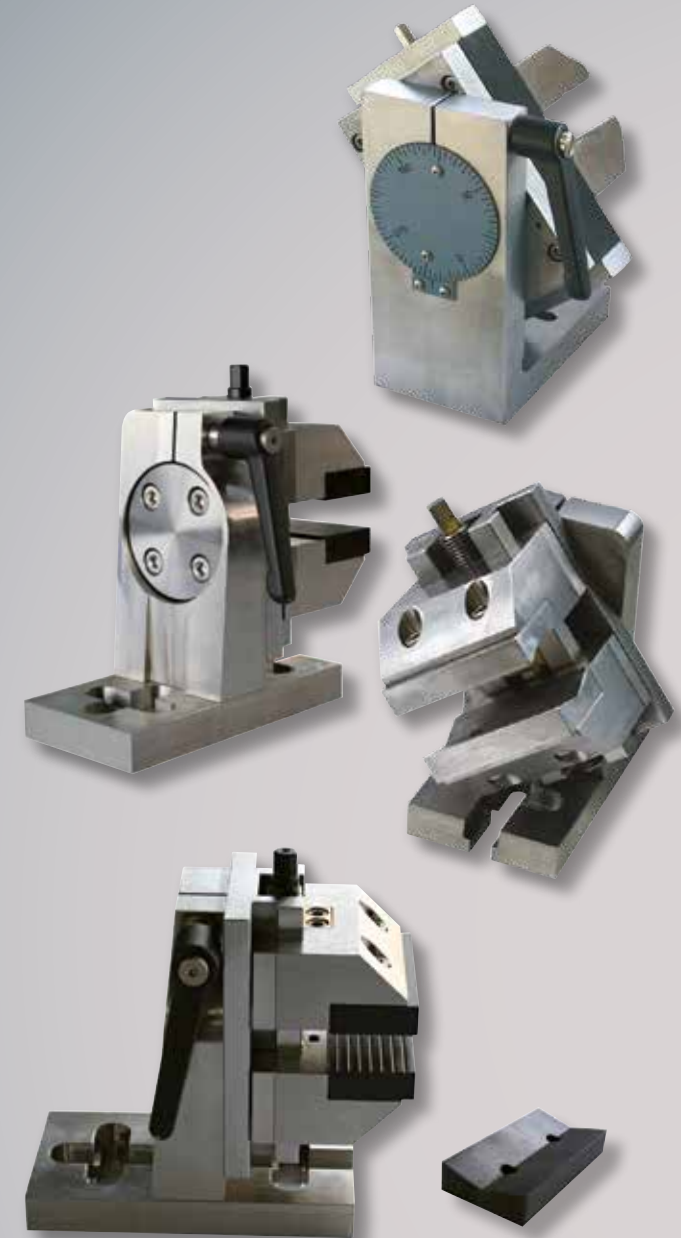
Rotating vice 60

Für Längs- und Querschnitte ohne Ausspannen der Probe.
For horizontal and vertical cutting without unclamping the sample.



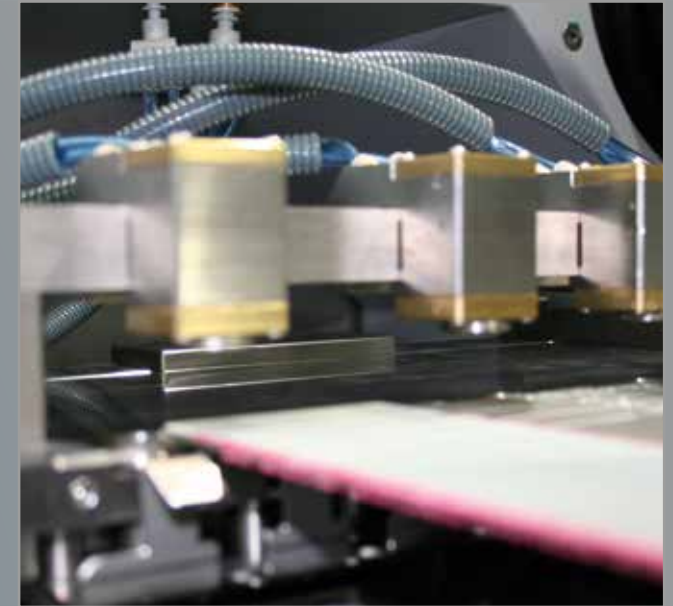
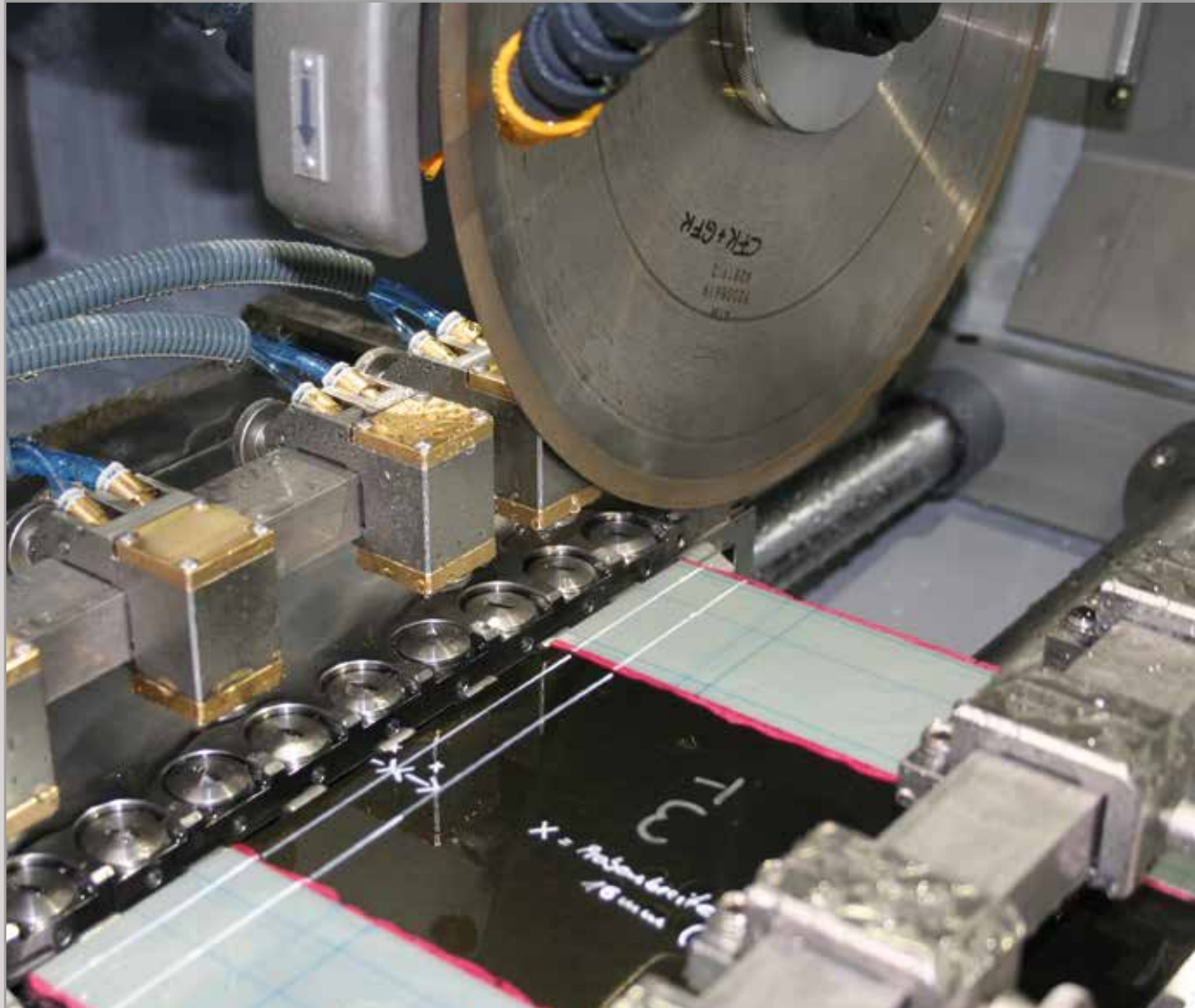
Winkelspannstock 60 und 80

Angle vice 60 and 80



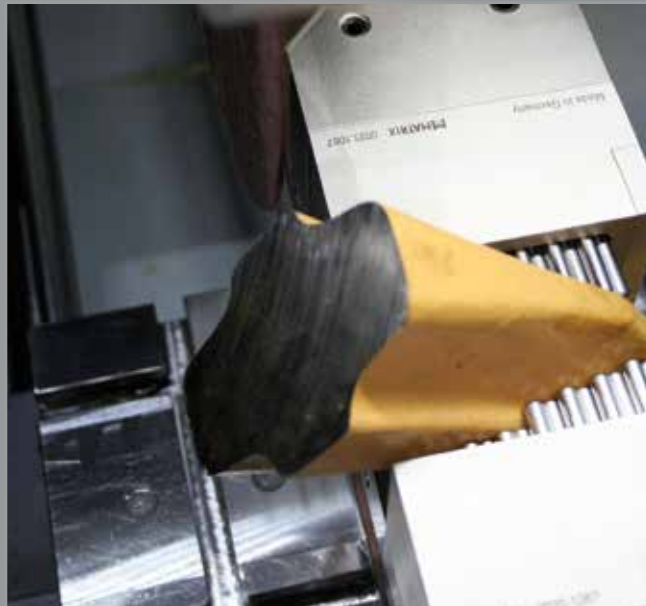
Taktspanner für vollautomatische Parallelschnitte an GFK- und CFK-Platten

Pulsed clamping system for automatic parallel cutting of glass- and carbon fibre reinforced plastic plates



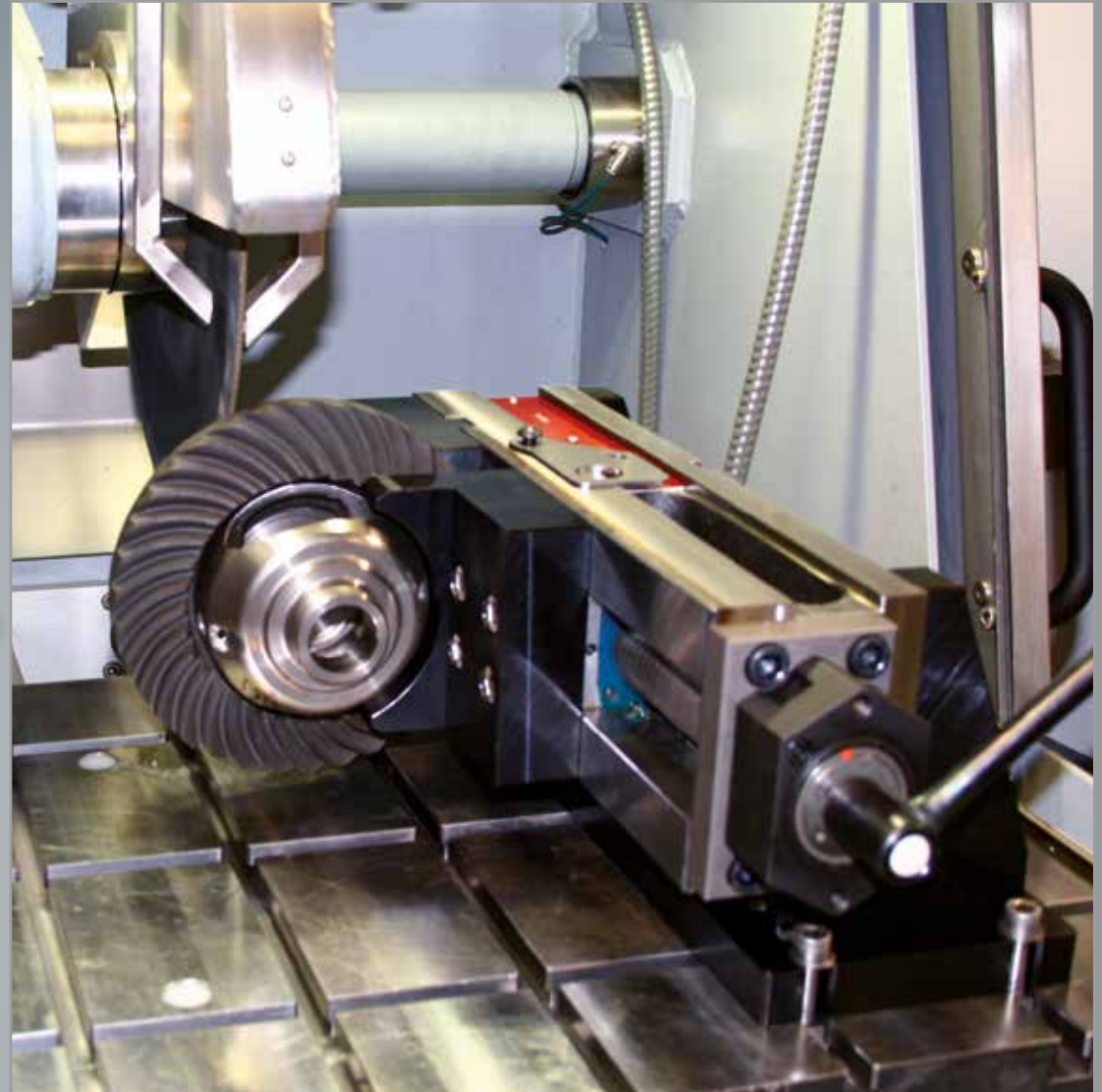
Universal-Kraftspannsystem

Universal power clamping system



Kraftspanner mit Spezialaufnahmebacken

Universal power clamping system with special clamping jaws



Formspannsystem X-Clamp 3858

Clamping system X-clamp 3858



Kugelpfspanner für Serienschritte

Clamping system for serial cuts of ball heads



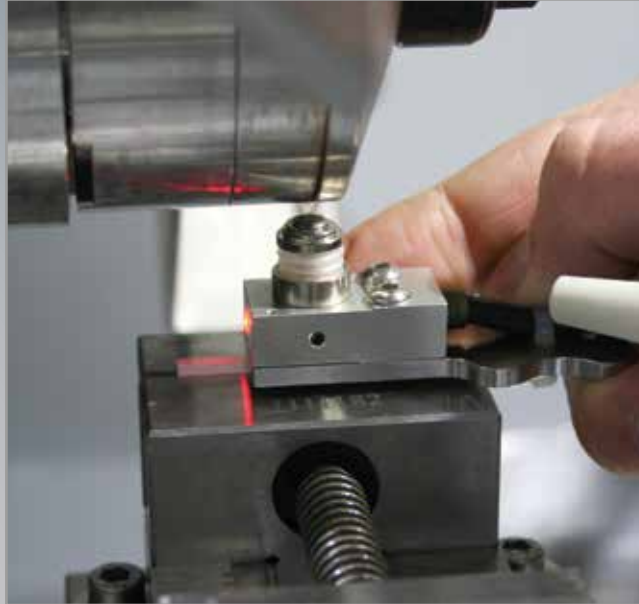
Spannvorrichtung zum Trennen von Kugeln

Clamping system for cutting of balls



Trennvorrichtung für definierte Schnitttiefe an Kerbschlagproben

Cutting device for defined cutting of notched specimen



Spannvorrichtung zum
Einschneiden von
Kerbschlagproben auf eine
genaue Tiefe.
Ein separater Tastsensor
gewährleistet die
Einstellung der Y-Achse auf
den Werkstücknullpunkt.

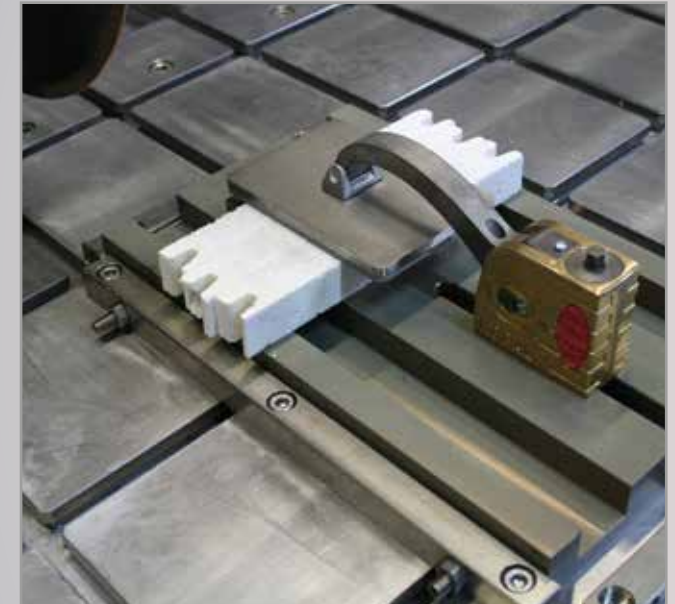
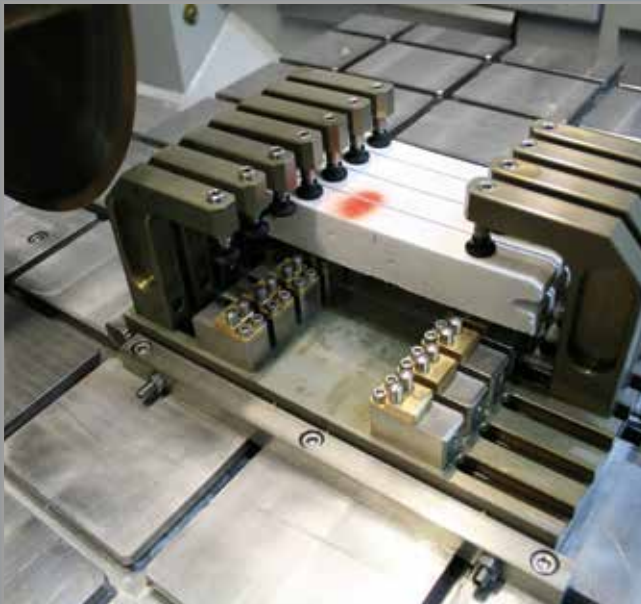
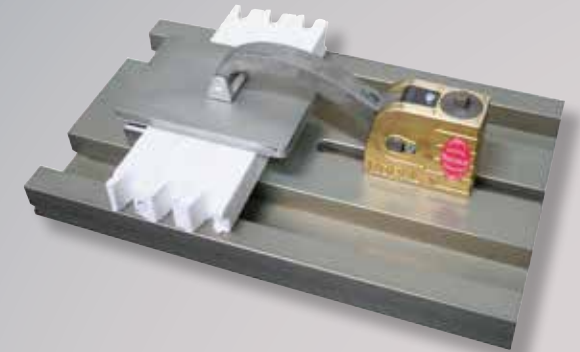
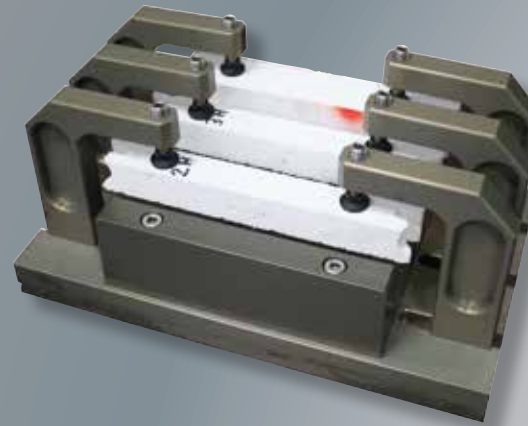
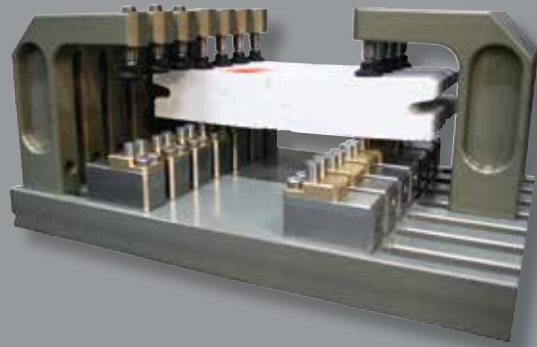
*Clamping device to cut
notched specimen to an
exact depth.
A separate touch sensor
ensures the Y-axis
adjustment to the
workpiece's zero position.*



Spannvorrichtung zur Prüfkörperherstellung aus gewölbten Keramikkörpern

Clamping device for sample preparation of curved ceramic bodies

3-teilige Spannvorrichtung zur Prüfkörperherstellung aus 2-seitig gewölbten Keramikkörpern.
3-part clamping device for specimen preparation of 2-side curved ceramic bodies.



Spreizspanner

Expansion clamping device



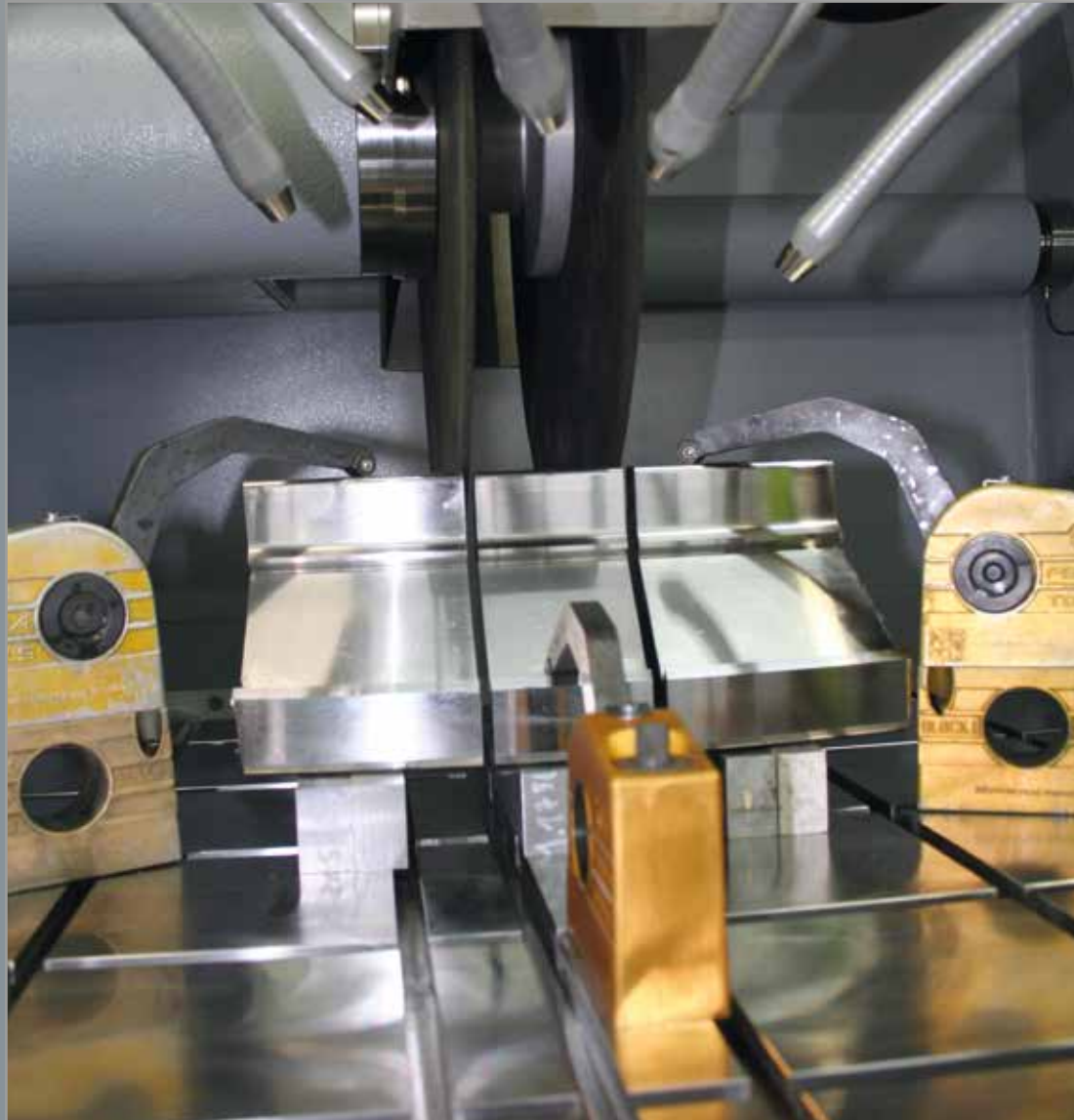
Verhindert beim Trennen von ringförmigen Körpern das Einklemmen der Trennscheibe durch auftretende Materialspannungen.

Prevents the cut-off wheel from clamping by material tension of ring material during the cutting process.



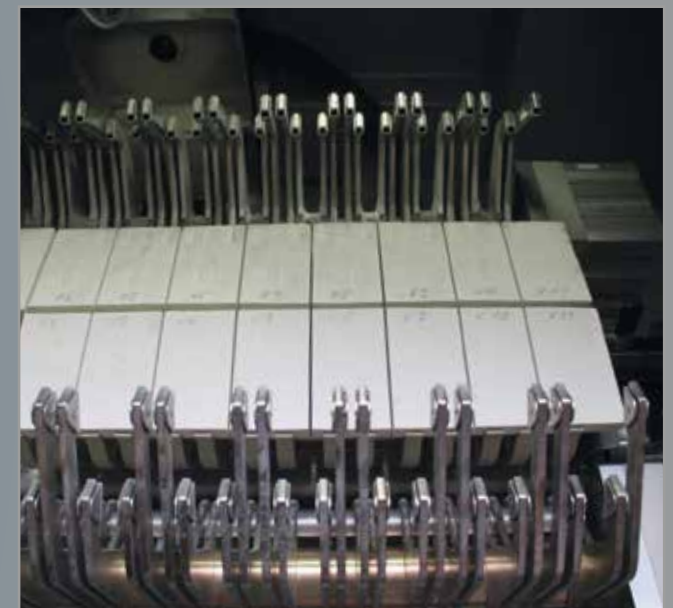
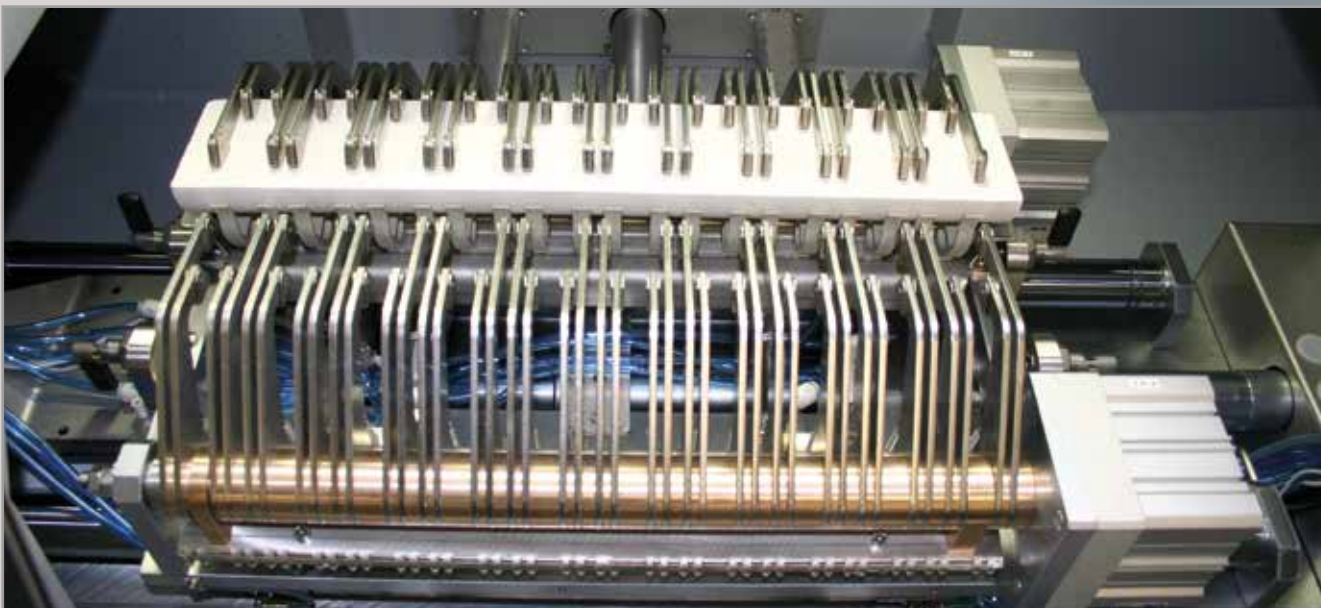
Doppeltrennvorrichtung

Device for double cuts



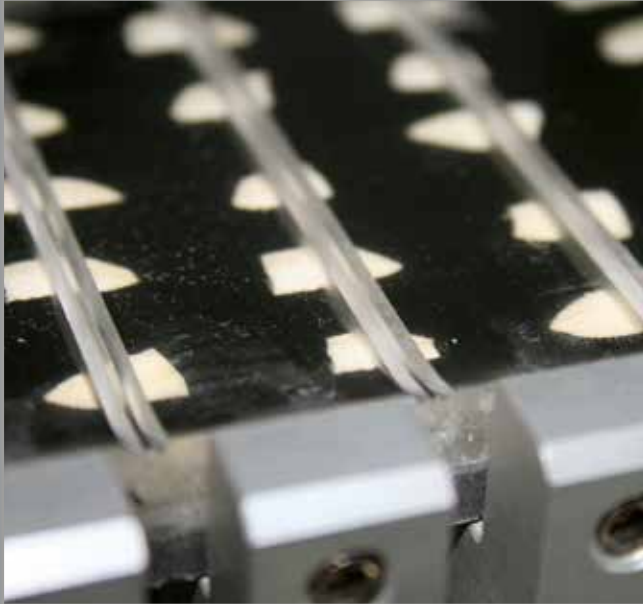
Kundenspezifische Spannvorrichtung für Serienschritte von empfindlichen Teilen

Customized clamping device for serial cuts of sensitive parts



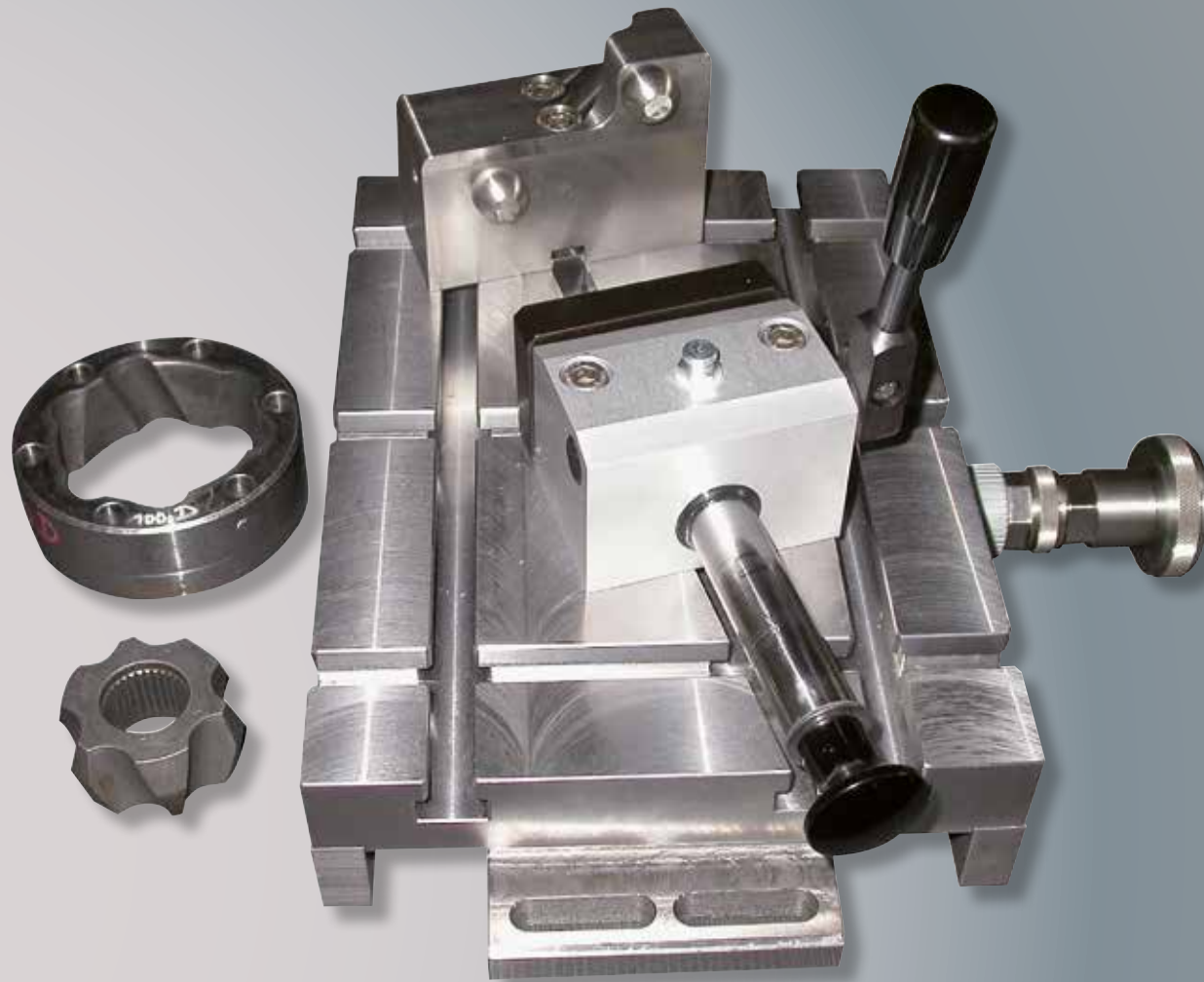
Trennvorrichtung für Fischgehörknochen

Cutting device for fish ear bones



Spannwerkzeug für Kugelnaben

Clamping tool for ball hubs

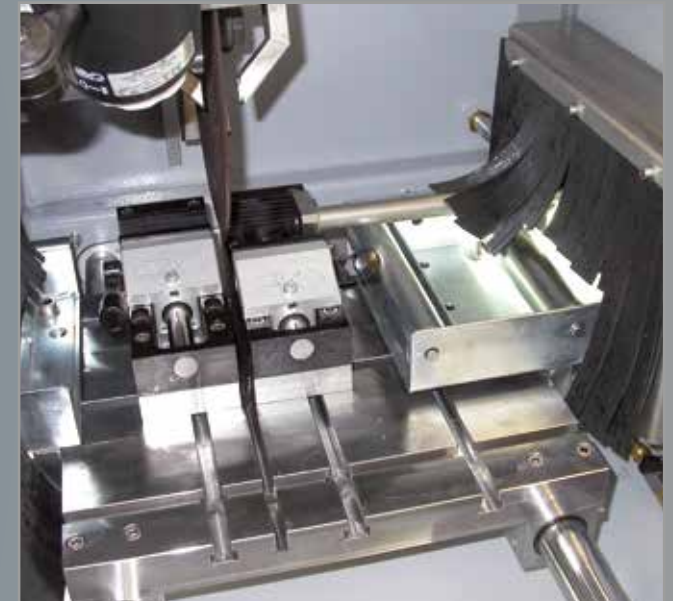


Dreh-Schwenkspanner zur manuellen Verstellung in 2 Achsen *Rotating/pivoting clamping device for manual adjustment in 2 axes*

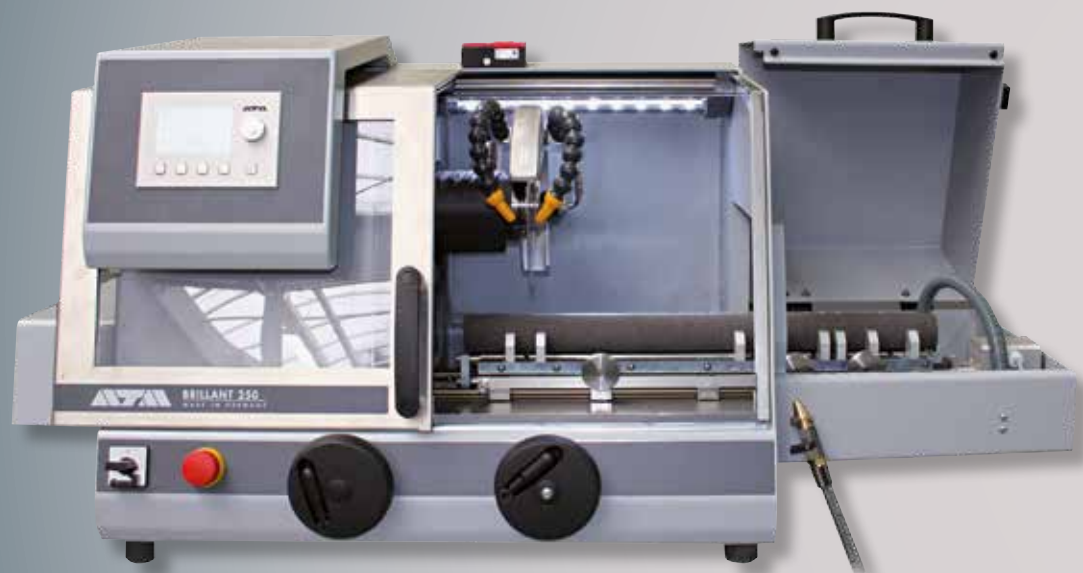


Rollengang und digitaler Messanschlag

Roller conveyor and digital measuring stop



Brillant 250 mit Spezial-Z-Achse zum Trennen von Bohrkernen *Brillant 250 with special Z-axis for cutting of drilling cores*



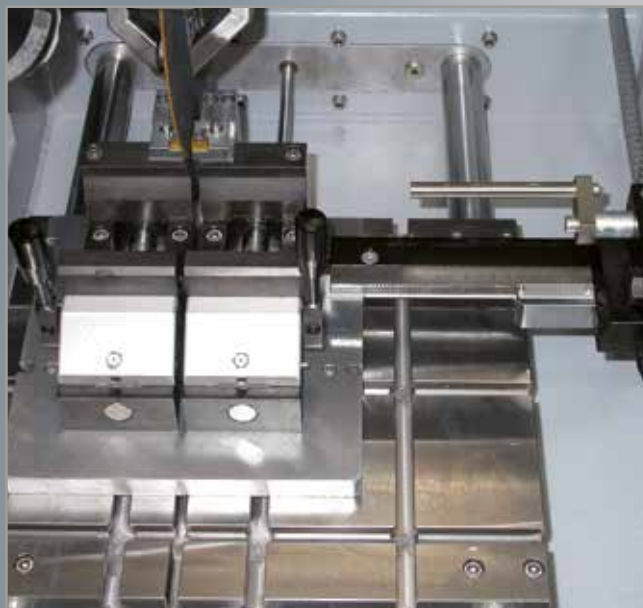
Brillant 265 mit vollautomatischer Stangenzuführung

Brillant 265 with automatic bar feed



Brillant 265 mit höhenverstellbarer Einschubrinne und Sonderspannwerkzeug

Brillant 265 with height adjustable slide chute and customized clamping tool



Brillant 270 mit vollautomatischer Trennvorrichtung für Schleudergussrohre

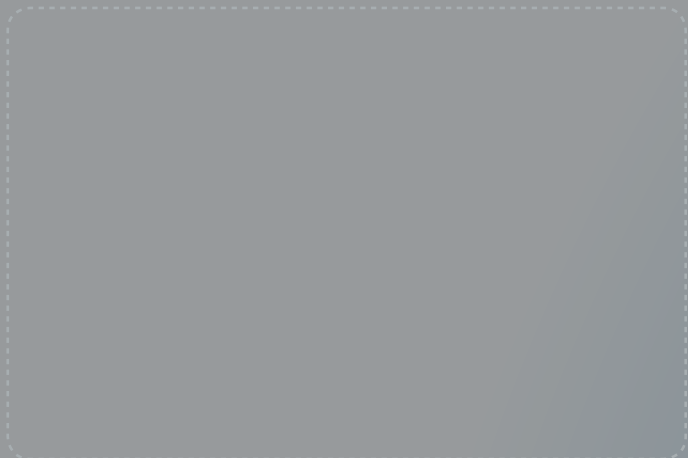
Brillant 270 with automatic cutting device for centrifugal casting pipes



Brillant 2000 mit Erweiterung für automatische Materialführung bei Serienschritten

Brillant 2000 with automatical feed extension for serial cuts





YOUR ATM AGENT

ATM GMBH

Emil-Reinert-Str. 2
D - 57636 Mammelzen
Web www.atm-m.com

Tel. +49 (0)2681.9539.0
Fax +49(0)2681.9539.20
E-Mail info@atm-m.com



» *materialographie*

» *materialography*